



CHIFFRES CLÉS du tourisme en Vienne

RÉPARTITION DES NUITÉES EN %

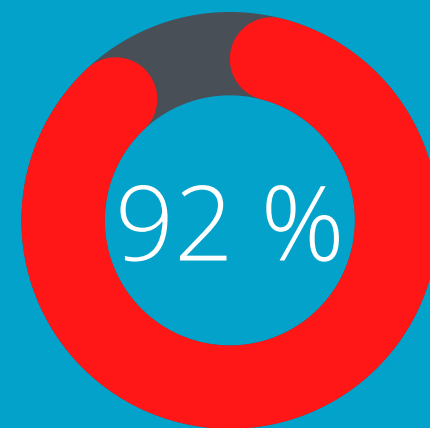
Sources : SDT KANTAR TNS 2021



4,8 MILLIONS

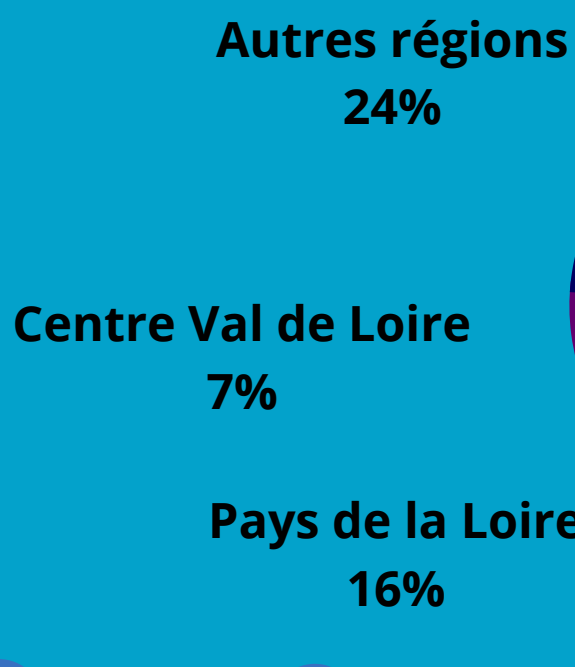
DE NUITÉES TOURISTIQUES

Sources : SDT KANTAR TNS 2021

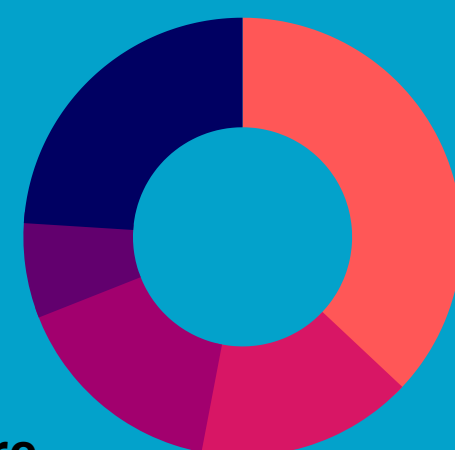


DE CLIENTÈLE FRANÇAISE

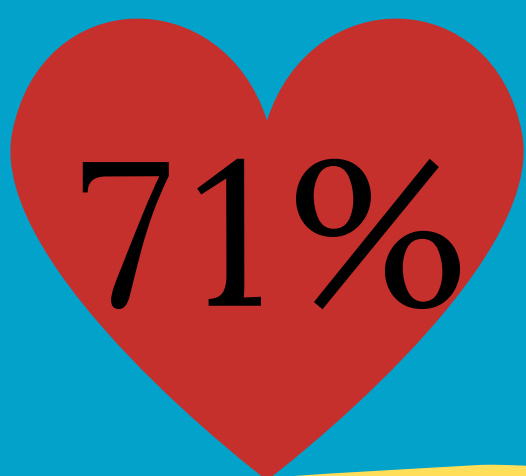
Sources : SDT KANTAR TNS 2021



Nouvelle Aquitaine
37%



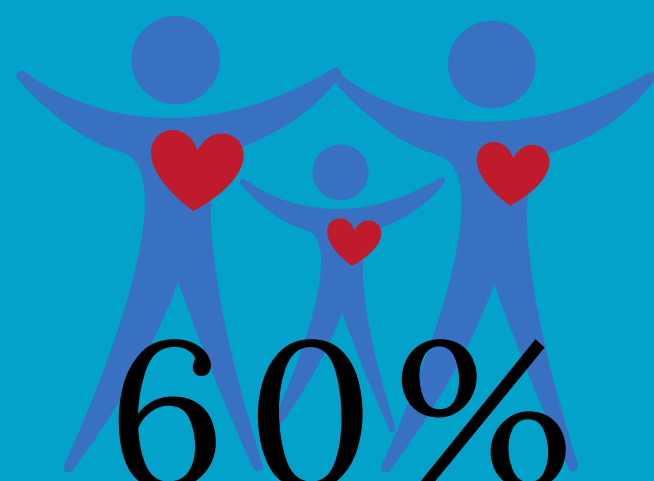
Ile de France
16%



71%

DE REPEATERS

Sources : BVA 2019



60%

DE FAMILLE

Sources : BVA 2019

FUTUROSCOPE
1ER SITE TOURISTIQUE DE
LA NOUVELLE AQUITAINE



ABBAYE DE ST-SAVIN-SUR-GARTEMPE

CLASSÉ AU PATRIMOINE MONDIAL DE L'HUMANITÉ
AU TITRE DE L'ENSEMBLE DES PEINTURES MURALES
ROMANES UNIQUE EN EUROPE



ANGLES SUR L'ANGLIN LABÉLISÉ PLUS BEAU VILLAGE DE FRANCE



3 PAYS D'ART ET D'HISTOIRE
GRAND POITIERS
GRAND CHÂTELLERAULT
VIENNE ET GARTEMPE



2 AOP
VINS DE LOIRE
VINS DU HAUT-POITOU



**37 PARCOURS DE
GÉOCACHING**

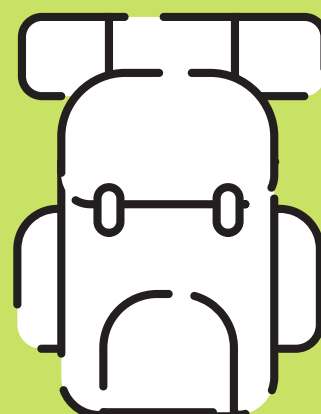


**29 EXPÉRIENCES
FAMILLE**



LA SCANDIBERIQUE
115 KM SUR 21 COMMUNES

VÉLO ET FROMAGES
285 KM EN 6 PARCOURS



**CHEMIN DE LIGUGÉ À
CANDES-ST-MARTIN 170 KM**
LA VIENNE À PIED
>7 500KM SUR 258 COMMUNES



1H30 DE PARIS EN TGV DIRECT
1H20 DE BORDEAUX EN TGV DIRECT



1H05 DE LYON EN VOL DIRECT
35MIN DE LA ROCHELLE EN VOL DIRECT

23

 SITES SPORT DE NATURE

5

 ESPACES NATURELS SENSIBLES