



Terra Aventura

Geocaching Nouvelle-Aquitaine

Bilan prévisionnel 2021

Réunion des coordinateurs
Terra Aventura



TÈRRA AVENTURA

Quelques chiffres 2021
(Octobre 2021)



60 nouveaux parcours
+ 5 Zaméla de joueurs
+ 2 Zaméla partenaires



26 juin 2021 réouverture
des parcours en mode
« origine » avec les badges



120 000
Nouveaux
comptes joueurs
6300 tickets joueurs
(=10500 actions agents)



490 000 commentaires
Soit plus de 2M de
joueurs au 30 oct.21
+100 % en juillet
+150% en août, sept, oct



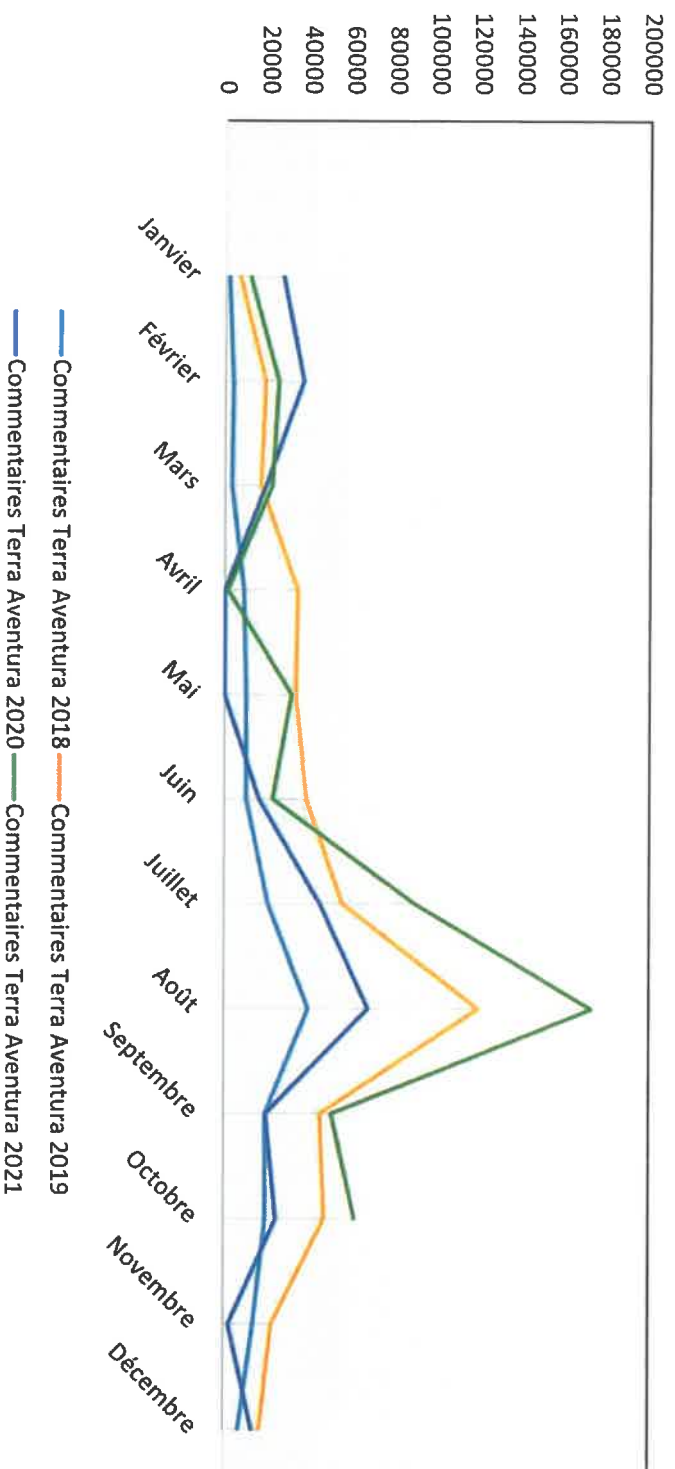
190 000
Téléchargements



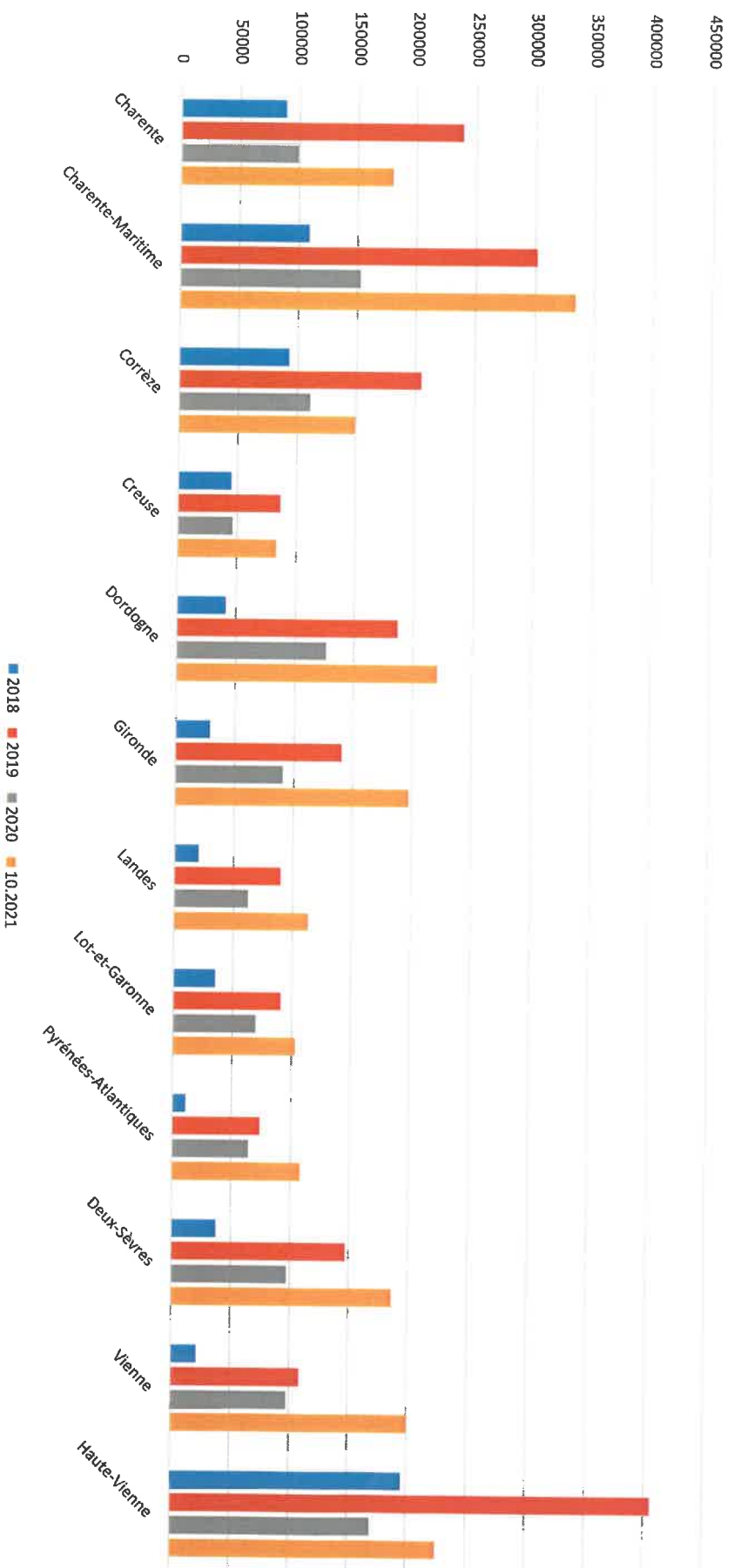
Des joueurs toujours
satisfaits globalement
Enquête clientèle à
prévoir



Evolution de la fréquentation Terra Aventura de 2018 à 2021



Evolution de la fréquentation dans les départements de la Nouvelle-Aquitaine



	Nbre de caches	Moyenne frek
Charente	34	5289
Charente-Maritime	38	8791
Corrèze	56	2657
Creuse	38	2191
Dordogne	49	4508
Gironde	40	4938
Landes	34	3339
Lot-et-Garonne	39	2647
Pyrénées-Atlantiques	33	3280
Deux-Sèvres	40	4661
Vienne	32	6259
Haute-Vienne	66	3406

QQs éléments à dégager de ces

résultats :

- Ouverture plus tardive de certains parcours suite aux conditions COVID
- Promotion plus importante par certains départements ou Offices de Tourisme
- Présence d'une Zaméla
- Présence d'une quête bonus

Synthèse :

Une fermeture des parcours en avril & une virtualisation jusqu'au 26 juin 2021

Forte fréquentation dès la réouverture des parcours avec les badges : 150% en moyenne sur août, septembre, octobre.

Toujours plus de nouveaux joueurs avec un engagement fort (à confirmer avec l'enquête clientèle)

Globalement la saison estivale et les vacances d'automne ont été très fortement fréquentées

Peu de problème par rapport à la forte fréquentation